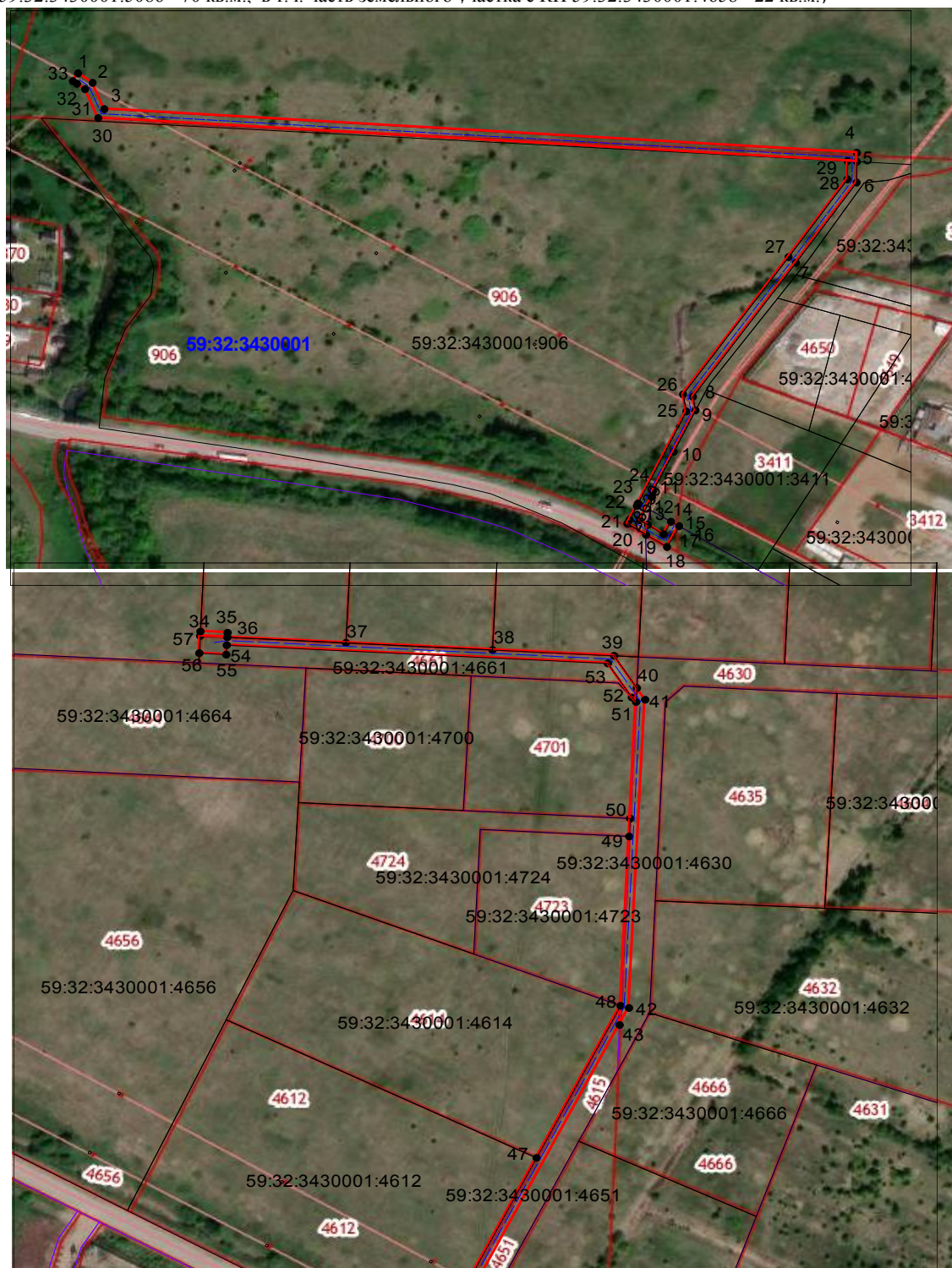


Схема расположения границ публичного сервитута

Объект: Строительство КТП 10/0,4 кВ с оборудованием учета э/э, ЛЭП 10кВ, РЛК 10 кВ; Реконструкция РУ 10 кВ РП-23 (установка ВВ), реконструкция КВЛ 10 кВ Мартыаново-2 ПС 110 кВ Кочкино (переключение ЛЭП 10кВ) для электроснабжения складского здания/помещения по адресу: Пермский край, Пермский район, п. Ферма (кад. номера зем. участка 59:32:3430001:4664)

Местоположение: Пермский край, Пермский муниципальный округ, п.Ферма

Площадь земель или части земельного участка, кв.м. : 3920 (в т.ч. часть земельного участка с КН 59:32:3430001:4661 - 718 кв.м., в т.ч. часть земельного участка с КН 59:32:3430001:4630 - 511 кв.м., часть земельного участка с КН 59:32:3430001:4651 - 518 кв.м., часть земельного участка с КН 59:32:0000000:6598 - 1345 кв.м., часть земельного участка с КН 59:32:3430001:906 - 736 кв.м., часть земельного участка с КН 59:32:3430001:5086 - 70 кв.м., в т.ч. часть земельного участка с КН 59:32:3430001:4658 - 22 кв.м.)



№№	X	Y
1	506321.65	2233556.08
2	506317.47	2233562.27
3	506306.22	2233567.37
4	506287.42	2233891.52
5	506283.66	2233891.48
6	506274.71	2233891.39
7	506240.21	2233865.26
8	506182.61	2233820.88
9	506176.77	2233822.02
10	506158.95	2233812.58
11	506142.01	2233803.60
12	506139.53	2233803.22
13	506129.57	2233797.99
14	506127.57	2233801.40
15	506123.52	2233808.31
16	506128.89	2233811.45
17	506126.99	2233814.97
18	506118.05	2233809.74
19	506123.31	2233800.76
20	506128.05	2233792.67
21	506129.82	2233793.60
22	506135.72	2233796.74
23	506136.42	2233797.46
24	506136.68	2233797.20
25	506176.30	2233818.04
26	506183.62	2233816.60
27	506242.64	2233862.08
28	506276.07	2233887.41
29	506283.87	2233887.78
30	506302.36	2233564.72
31	506314.79	2233559.10
32	506317.15	2233555.59
33	506318.24	2233553.79

1	506321.65	2233556.08
34	506080.87	2234350.43
35	506080.34	2234361.59
36	506078.35	2234361.47
37	506075.81	2234410.02
38	506072.68	2234470.09
39	506070.07	2234519.95
40	506055.72	2234529.26
41	506050.52	2234532.64
42	505913.56	2234526.03
43	505905.99	2234522.17
44	505779.35	2234457.72
45	505777.64	2234456.85
46	505779.23	2234453.73
47	505846.84	2234488.14
48	505914.49	2234522.57
49	505989.72	2234526.13
50	505997.72	2234526.51
51	506049.52	2234528.97
52	506051.55	2234527.20
53	506066.70	2234517.37
54	506074.79	2234361.26
55	506070.61	2234361.02
56	506071.21	2234349.97
57	506078.93	2234350.34
34	506080.87	2234350.43

Система координат МСК-59, зона 2

Метод определения координат: Метод спутниковых геодезических измерений (определений)

средняя квадратическая погрешность положения характерных точек (Мп) - 0.10 м

Условные обозначения:

- граница публичного сервитута
- граница земельного участка, сведения которого внесены в ЕГРН
- проектное местоположение инженерного сооружения
- 59:32:3430001 обозначение кадастрового квартала
- 59:32:3430001:46 обозначение кадастрового номера земельного участка